

# Injections d'élastomère de Silicone

SFP

Aspects techniques et résultats

R. Pérouse, B. Coulombeau

SFP. Paris, 14/10/2008

2008



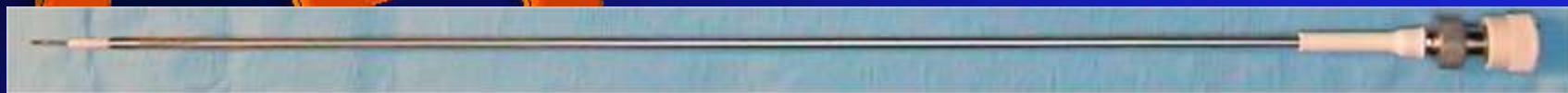
# Injections de silicone

- Aspects techniques



# Injections de silicone

- Aspects techniques



# Injections de silicone

- Aspects techniques



20000

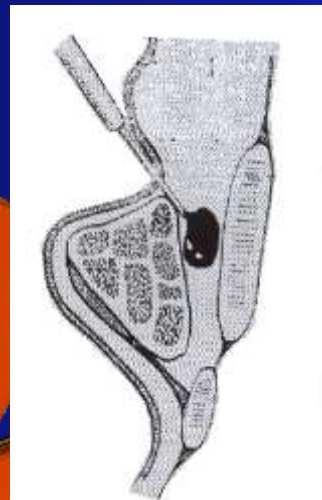
# Injections de silicone

- Aspects techniques



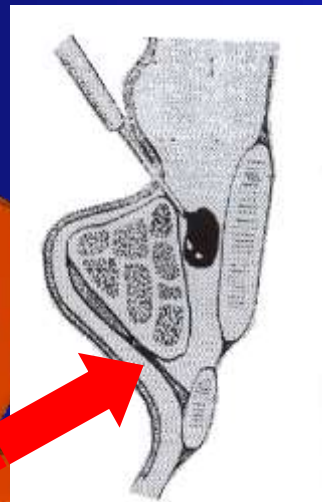
# Injections de silicone

- Aspects techniques
- Points d'injection
  - Souvent plus latéral, parfois contre l'aile thyroïdienne
  - Parfois double mais à distance (extrusion++)



# Injections de silicone

- Aspects techniques
- Contre-pression inférieure
- Permettrait d'éviter une diffusion sous-glottique



# Injections de silicone

## • Résultats

### • J8

- corde injectée inflammatoire, parfois rigide
- bonne fermeture, voix souvent excellente

### • Après trois mois

- retour à une morphologie cordale presque normale, avec bonne souplesse stroboscopique le plus souvent



# PR. Stroboscopie pré-op.

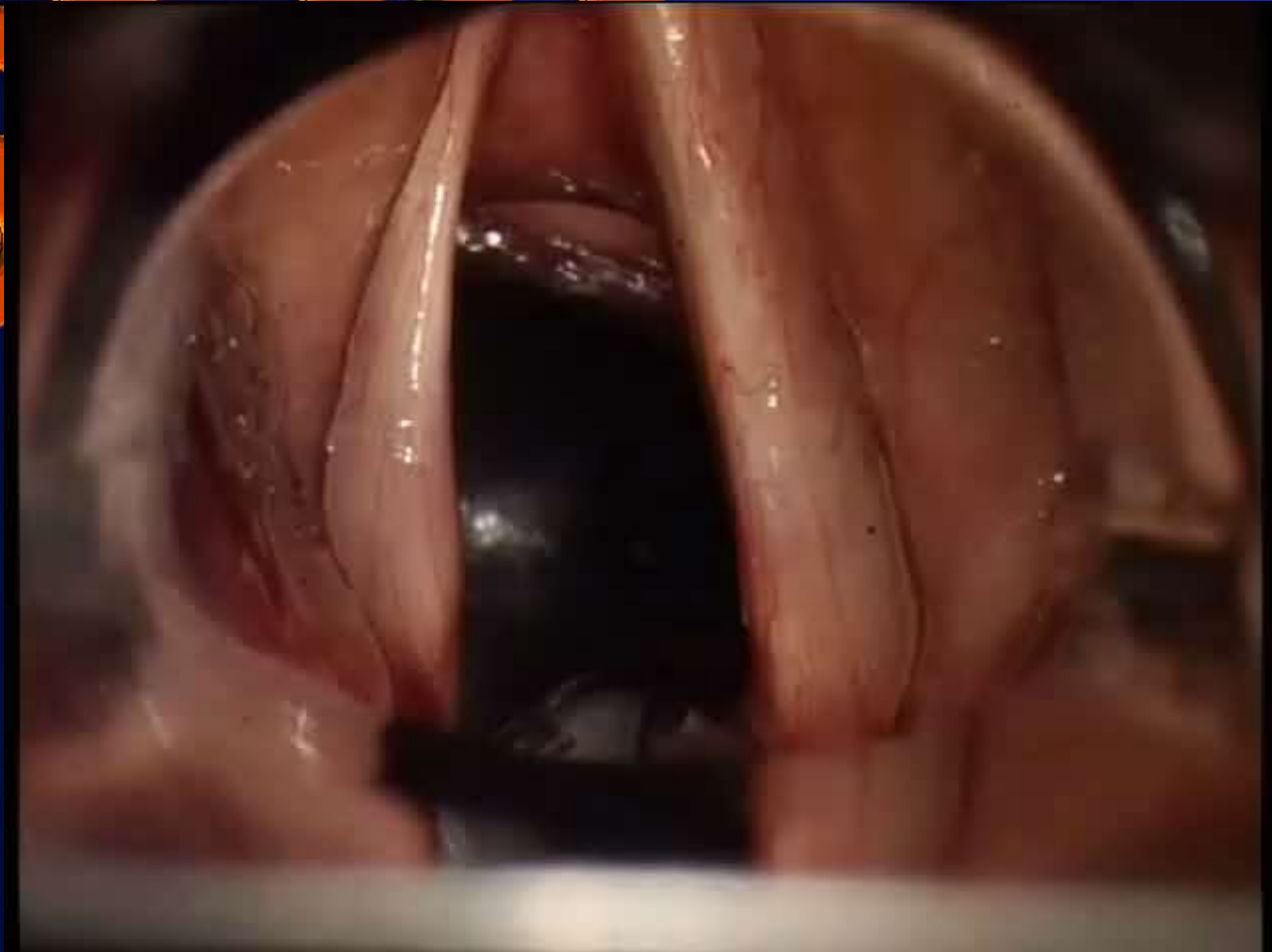
**Patient # 8**

**Mr A.J.**

**Homme, 63 ans**

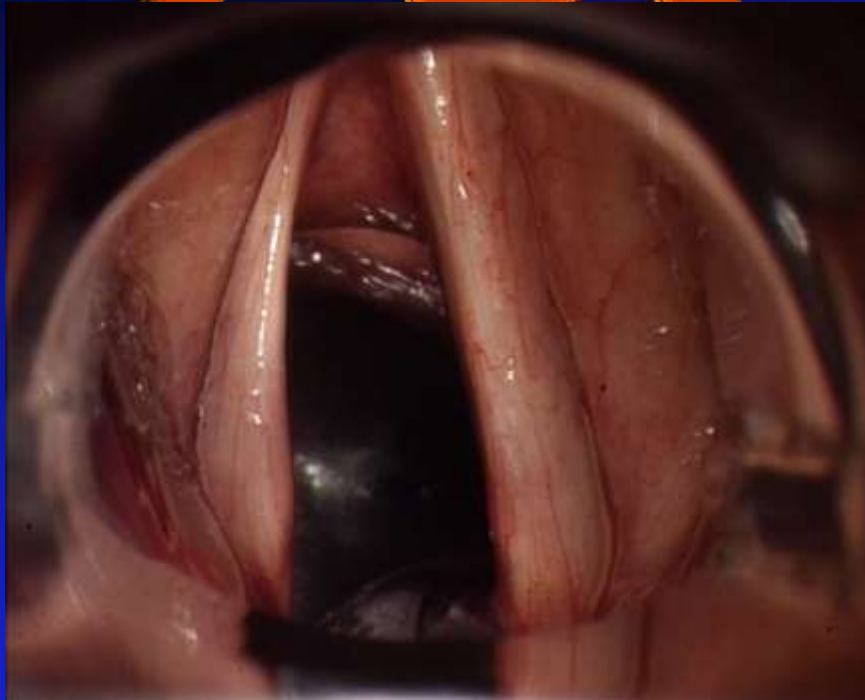
**5 janvier 2006**

# PR. Injection



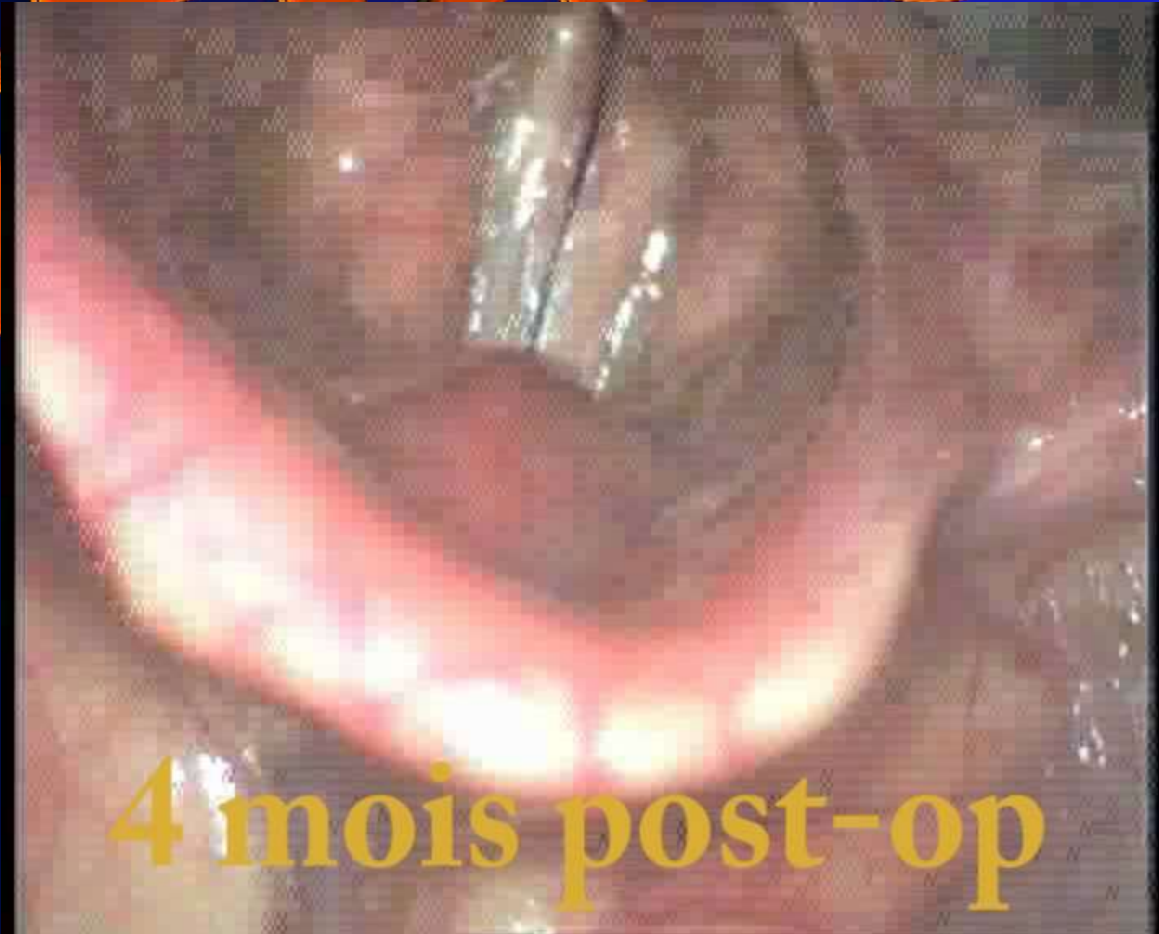
# Comparaison

CEPPC



20

# PR. Stroboscopie post-op



# Résultat vocal

- Préopératoire
- Postopératoire immédiat
- Post opératoire tardif (12 mois)



2008

# PR. Injection en ventilation spontanée



SFPPC  
2008

# Injections de silicone

- Matériel et méthodes 55 cas (52 patients) (2002-2008)

Post chir. KC	6
Cicatrices	8
PL	3
PLI	3
PR	22
Sulcus, Vergetures	8
Divers (BN...)	2

# Injections de silicone

- Indications

- Sujets trop maigres

- Echecs d'une première injection de graisse

2008

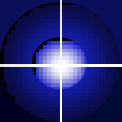


# Résultats

- 22 patients
- 6 non évaluables
- Les 16 autres : recul > 3 mois.
- G0-G1 préopératoire : 0
- G2-G3 préopératoire : 16
- G0-G1 post-opératoire : 12
- G2-G3 post-opératoire : 4

# Analyse des échecs

- 4 échecs
- Dont 3 échecs précoces de graisse (+ 1 primo-injecté)
- Déficit postérieur?
- Pb technique?
- Tb fonctionnel?



SFPPC

2008

# Les échecs de la graisse?

- 9 patients aux ATCD de graisse

- 6 B à TB résultat
- 3 échecs

2008

# Complications : la rigidité

16-01-2004

Mr C.V.

Examen pré-opératoire

# Complications : la rigidité

VERGEER

Christophe

9 mars 2006

# Complications : diffusion sous-épithéliale.



# CONCLUSIONS (I)

# SFPPPC

- Injections intracordales le plus souvent privilégiées
- Si possible, d'abord la graisse
- Si trop rare, ou si échec antérieur de la graisse, Silicone.

# 2008

## CONCLUSIONS (II)

# SFPPC

- Injection LATERALE sans diffusion sous-épithéliale
- Contre-pression inférieure
- Pb du coût??

# 2008