

SFPPC

***Reproductibilité intra et inter-juge
de l'examen vidéoradioscopique de
déglutition***

Crestani S, Woisard V, Robert D, Calas M, Gaillot N,
Marmouset F

CHU de Toulouse, Marseille, Clermont-Ferrand

2010

Dysphagie Oropharyngée



Aspiration

Stases

Pneumonie

Mécanismes d'expulsion



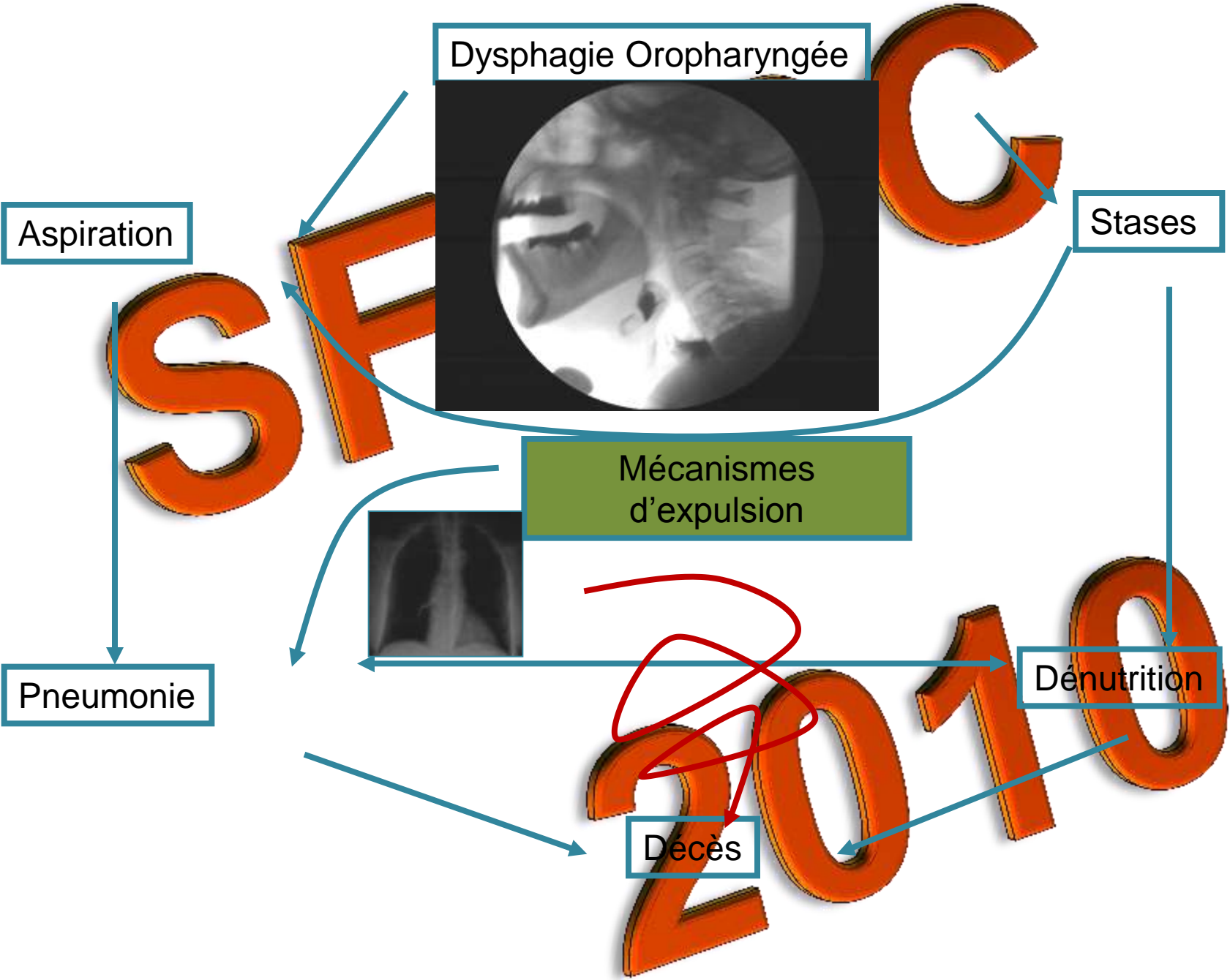
Dénutrition

Décès

SFA

C

2010



Données de la littérature

auteurs	date	patients	nombre juges	FR	stase	Reproductibilité INTER	Reproductibilité INTRA
DAGGETT et al.	2006	normaux	2	oui	non	95%	100%
KELLY et al.	2007	Dysph	15	oui	non	0,67	0,79
KELLY et al.	2006	Dysph	15	non	oui	0,56	0,74
SCOTT et al.	1998	2 DYS 1NI	9	oui	non	meilleur si discussion entre juge et sur semi ligu	non faite
McCULLOUGH et al.	2001	Dysph	3	oui	oui	mauvaise	bonne corrélation
KUHLEMEIER et al.	1998	Dysph (Neuro)	9	oui	oui	pauvre	pauvre
WILCOX et al.	1996	Dysph (Neuro)	10	oui	oui	faible	
STOECHLI et al.	2003	Dysph	9			faible	non faite

BUT

- Quelle est la reproductibilité intra et interindividuelle de la Vidéoradioscopie de la déglutition
- Comment améliorer ces reproductibilités?

2010

MATERIEL METHODES

- 2 paramètres recueillis
 - Stases pharyngées (sinus piriforme)
 - Échelle de fausses routes (PAS penetration aspiration scale de Rosenbeck modifiée)
- 6 observateurs
 - 4 avertis: MC, AG et DR et VW
 - 2 débutants: FM et SC
- 11 examens radioscopiques
 - 8 séquences
- 2 lectures randomisées

Score	Aliments rentrant dans les VAS	Aliments au-dessus des CV	Aliments éjectés des VADS
0	Non	/	/
1	Oui	Oui	Oui
2	Oui	Oui	Non
3	Oui	Non (passent en dessous des CV)	Oui
4	Oui	Non (passent en dessous des CV)	Non

Coefficient de corrélation intra-classe
Correcte > 0,7

Stade	classification
0	Pas de stase
1	Niveau de liquide inférieur à 6mm
2	Niveau entre 7 et 10mm
3	Niveau supérieur à 11mm

	Liquide	Pâteux	Semi solide	Liquide au verre	TOTAL
	3cc	3cc	3cc		
Score inhalation					
Score des stases pharyngées					

RESULTATS

SFPPC

	Reproductibilitat intra-juge	Reproductibilitat inter-juge
Experts	0,69	0,61
Non experts	0,67	0,56
TOTAL	0,65	0,59

2010

DISCUSSION

- Mauvaise repro interjuge¹
 - Amélioration repro intrajuge par consensus²
 - Pénétration
 - « Gold standard »: PAS Rosenbeck
 - Bonne reproductibilité intraindividuelle et interindividuelle
 - 100% et 95% pour Daggett et al. 2006
- Si simplifiée et encore...

- Stases peu d'études, pas de « gold standard »

1 Wilcox, Scott, Ekberg 1988, Kuhlemeier

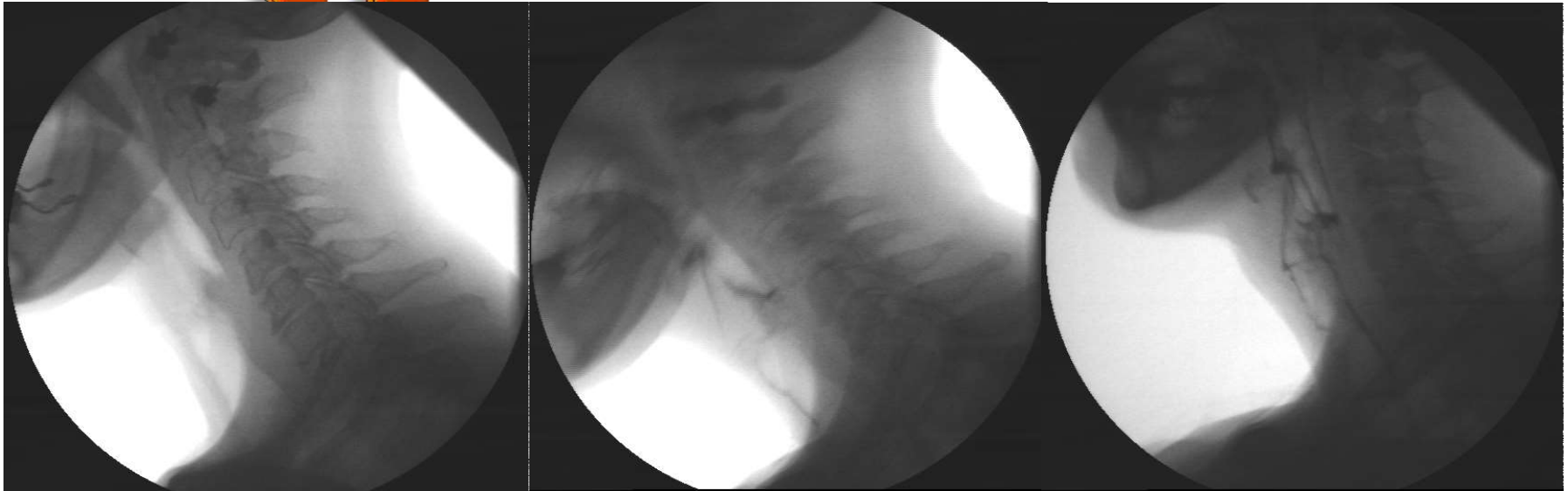
2 Scott

DISCUSSION

Score	Aliments rentrant dans les VAS	Aliments au-dessus des CV	Aliments éjectés des VADS
0	Non	/	/
1	Oui	Oui	Oui
2	Oui	Oui	Non
3	Oui	Non	Oui
4	Oui	Non	Non

Les problèmes :

- QUAND attribuer le score ?+++



- Stases : vallécules / sinus piriformes
- Fausses routes : niveau pour les pénétrations

CONCLUSION

- Disparité dans résultats
- Comparaison juges expérimentés/ non expérimentés
- Travaux à poursuivre en restant binaire pour les fausses routes pour l'instant : OUI ou NON

2010