



Modification de la parole après laryngectomie partielle

Que devient
l'assimilation régressive de voisement ?



C Galant, A Lagier, L Santini, A Giovanni, N Fakhry

70ème congrès de la Société Française de Phoniatrie et des pathologies de la communication

13 Octobre 2014

+ Laryngectomie & suites fonctionnelles



-
- Large 3D orange text 'SFPPPC' is positioned diagonally across the upper left portion of the slide, partially overlapping the list items.
- Troubles de la déglutition
 - Troubles de la voix
 - Troubles de la parole

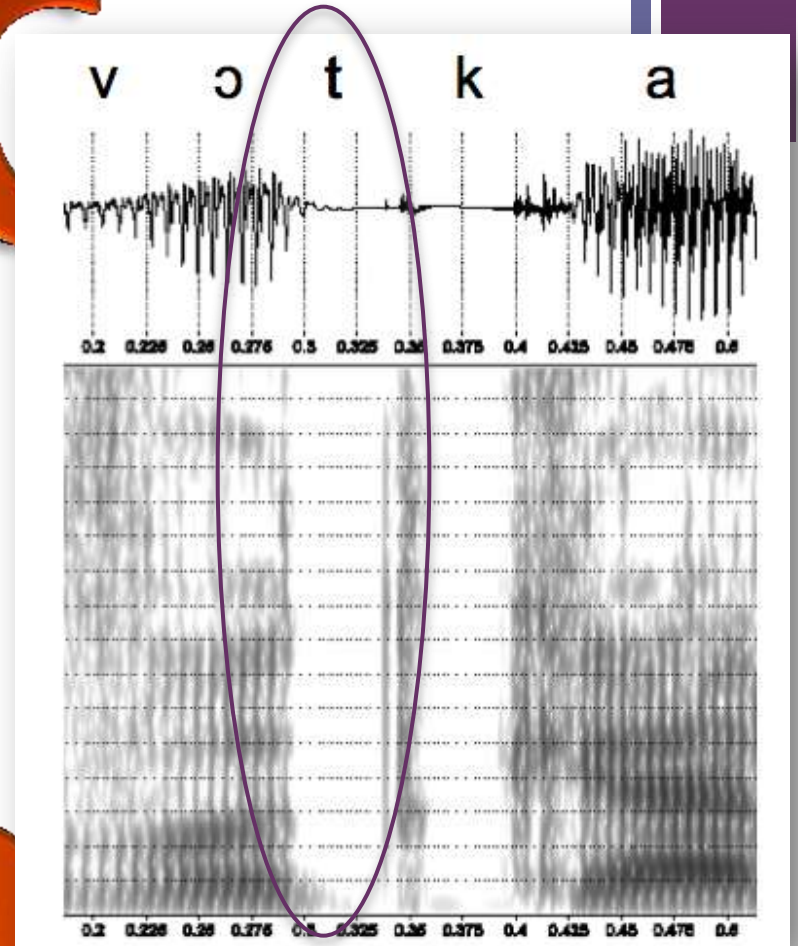
- Crevier-Buchman : modifications formantiques
- Ralentissement débit de parole ?
- Réduction de la coarticulation ?

Large 3D orange text '2014' is positioned diagonally in the bottom right corner of the slide.

2014

+ Coarticulation : anticipation

- Influence mutuelle des sons de la parole
- Chevauchement temporel des phonèmes
- Assimilation régressive de voisement (ARV)



Hypothèse : ARV diminué chez sujet LP

+ Matériel et Méthode



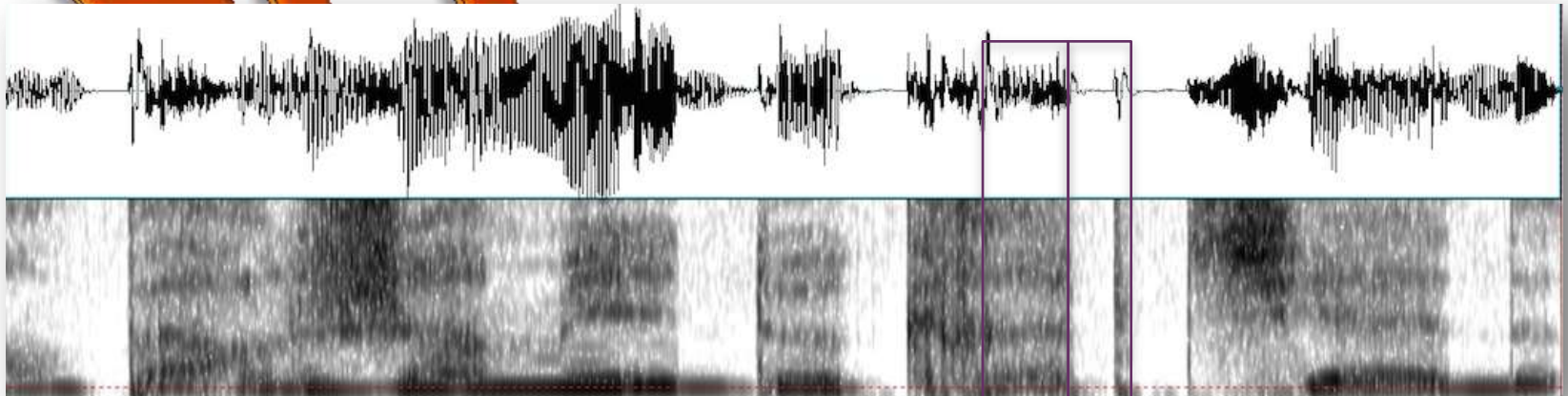
- Laryngectomie partielle de Tucker n : 11
- Sujets sains n : 10
- Corpus inspiré de la littérature : [Hallé, 2012]
 - 8 séq. assimilantes : crêpe dorée [crêbe dorée]
 - 8 séq. contrôles : crêpes tiède [crêpe tiède]
 - 8 séq. distractives : craie usée
- Enregistrements
 - Débit de parole spontané
 - Débit de parole accéléré

2014

+ Evaluation du phénomène



Exemple : *On parle jamais de crêpe tiède*



On parle jamais de

c r è p tiède

VC1 C1

2017

+ Evaluation du phénomène

Taux de voisement de C1

Plus élevé pour les consonnes voisées

Durée de C1 et de VC1

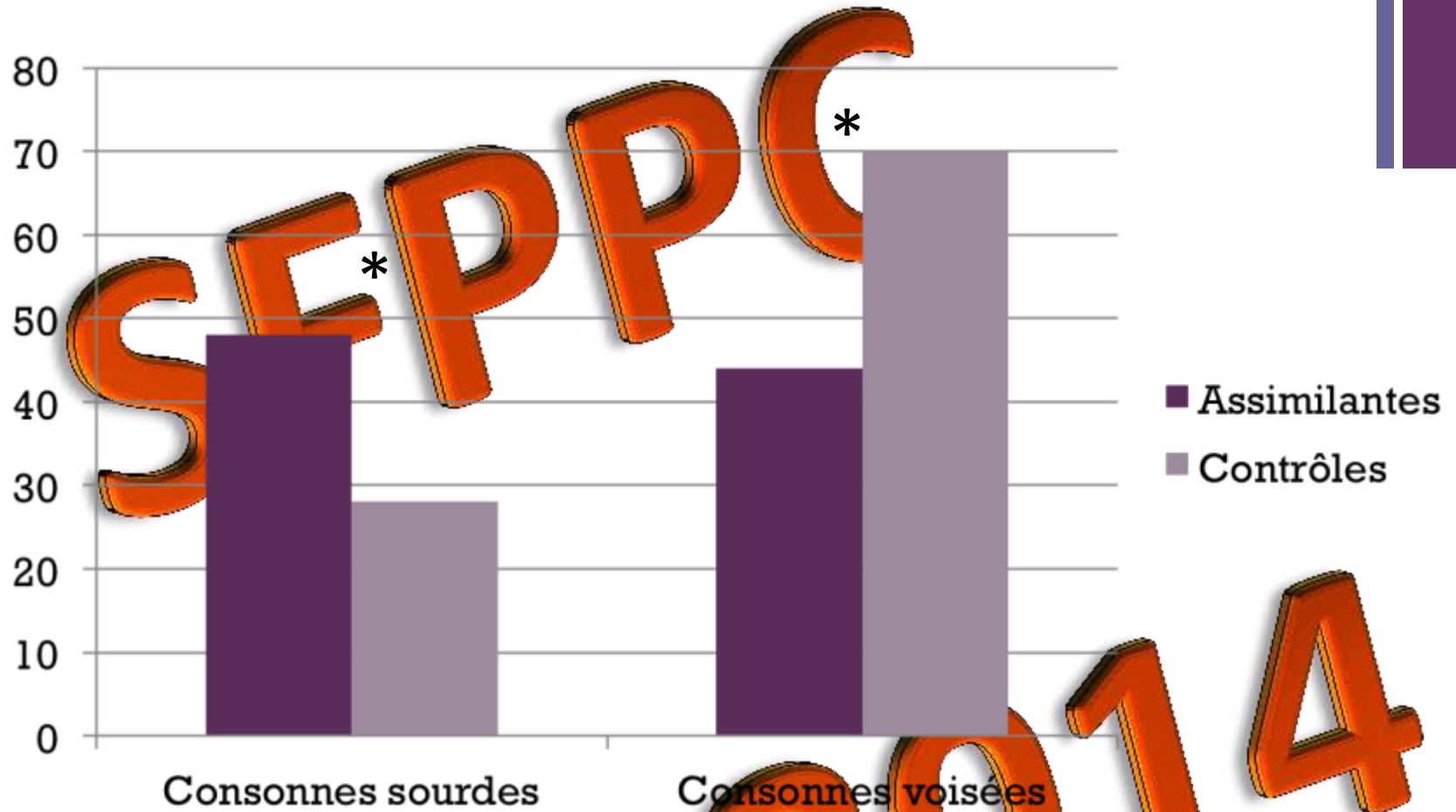
a

C sourde

a

C voisée

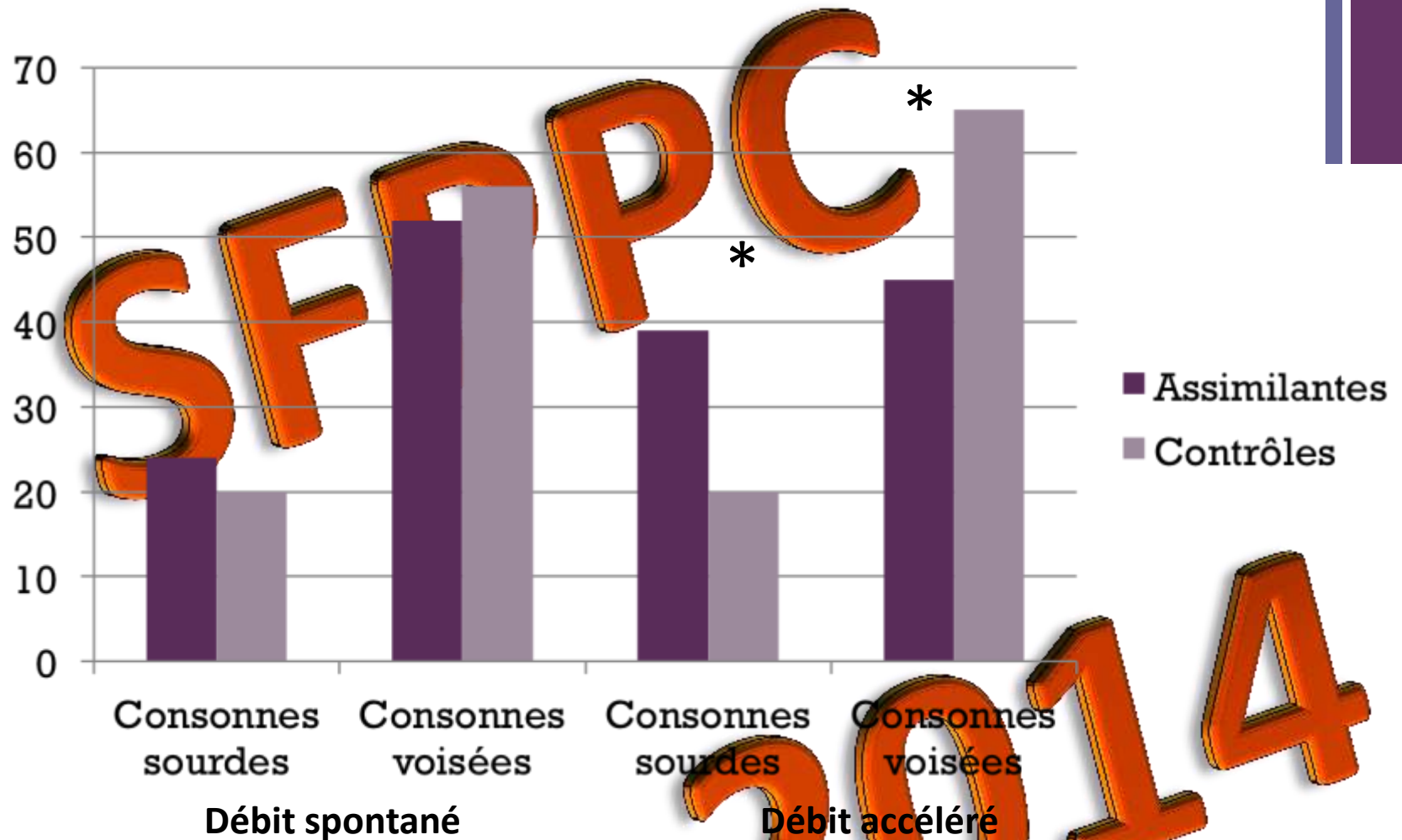
+ Résultats



Taux de voisement de C1 chez sujets sains

* $p < 0,05$

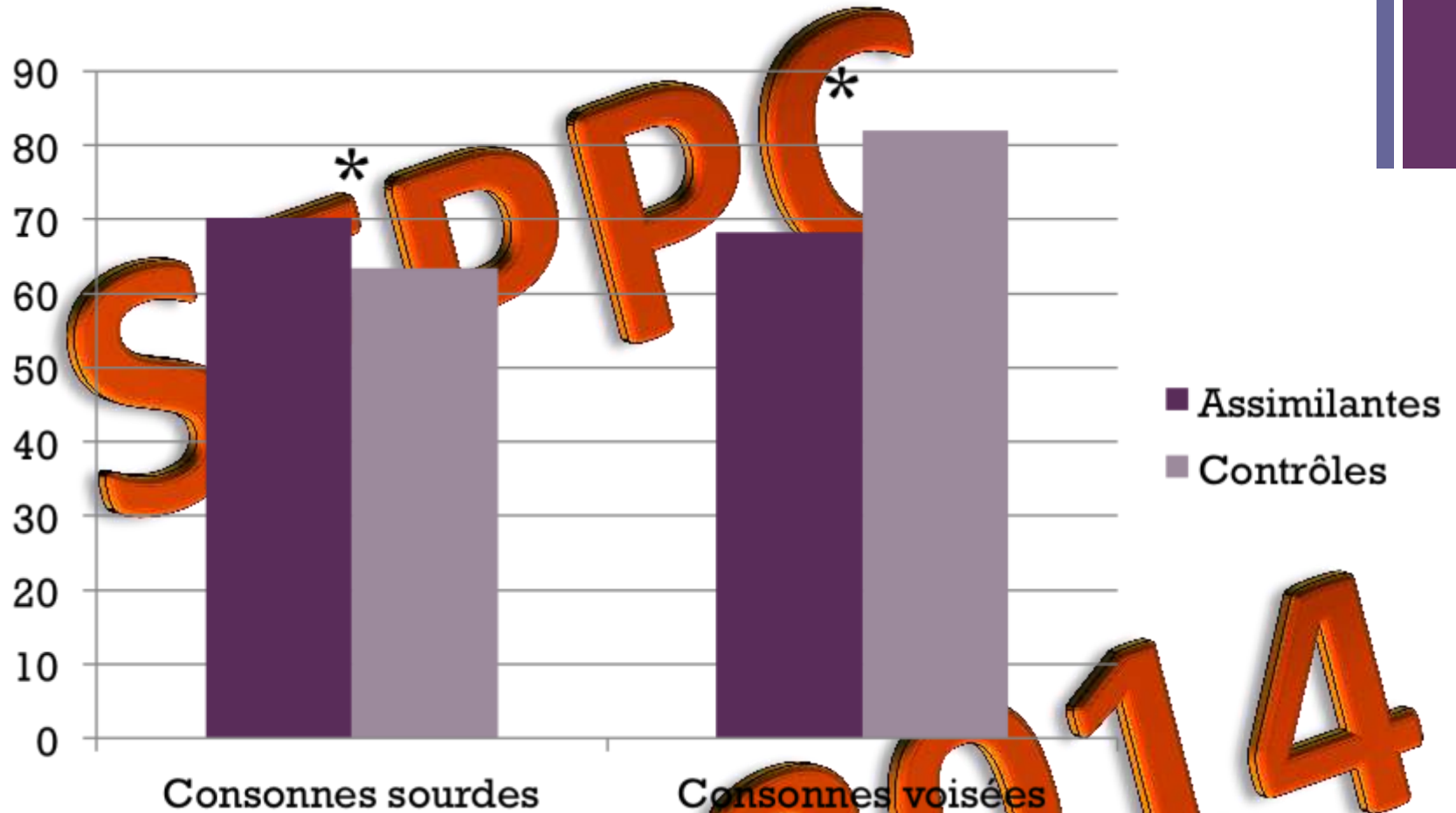
+ Résultats



Taux de voisement de C1 chez sujets LP

* $p < 0,05$

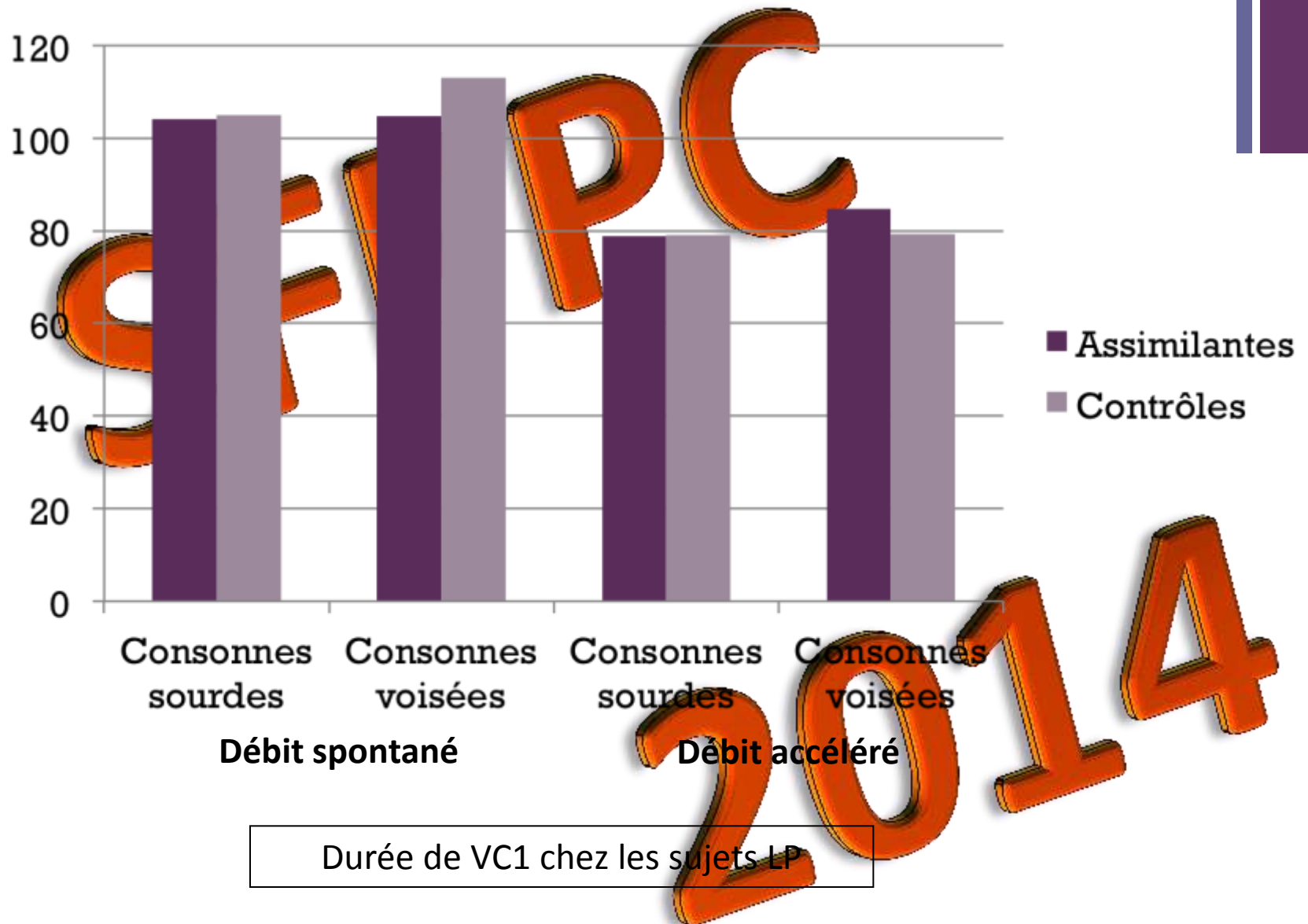
+ Résultats



Durée de VC1 chez les sujets sains

* $p < 0,05$

+ Résultats



Durée de VC1 chez les sujets LP

+ Discussion - Conclusion



■ Modification du taux de voisement de C1

- Chez les sujets sains
- Chez les sujets LP à débit de parole accéléré

■ Modification de la durée de VC1 chez les sujets sains seulement

- Assimilation régressive de voisement (ARV) probablement diminué chez les sujets LP à cause du débit de parole ralenti

2014

+ Etude 2 – Matériel & Méthode



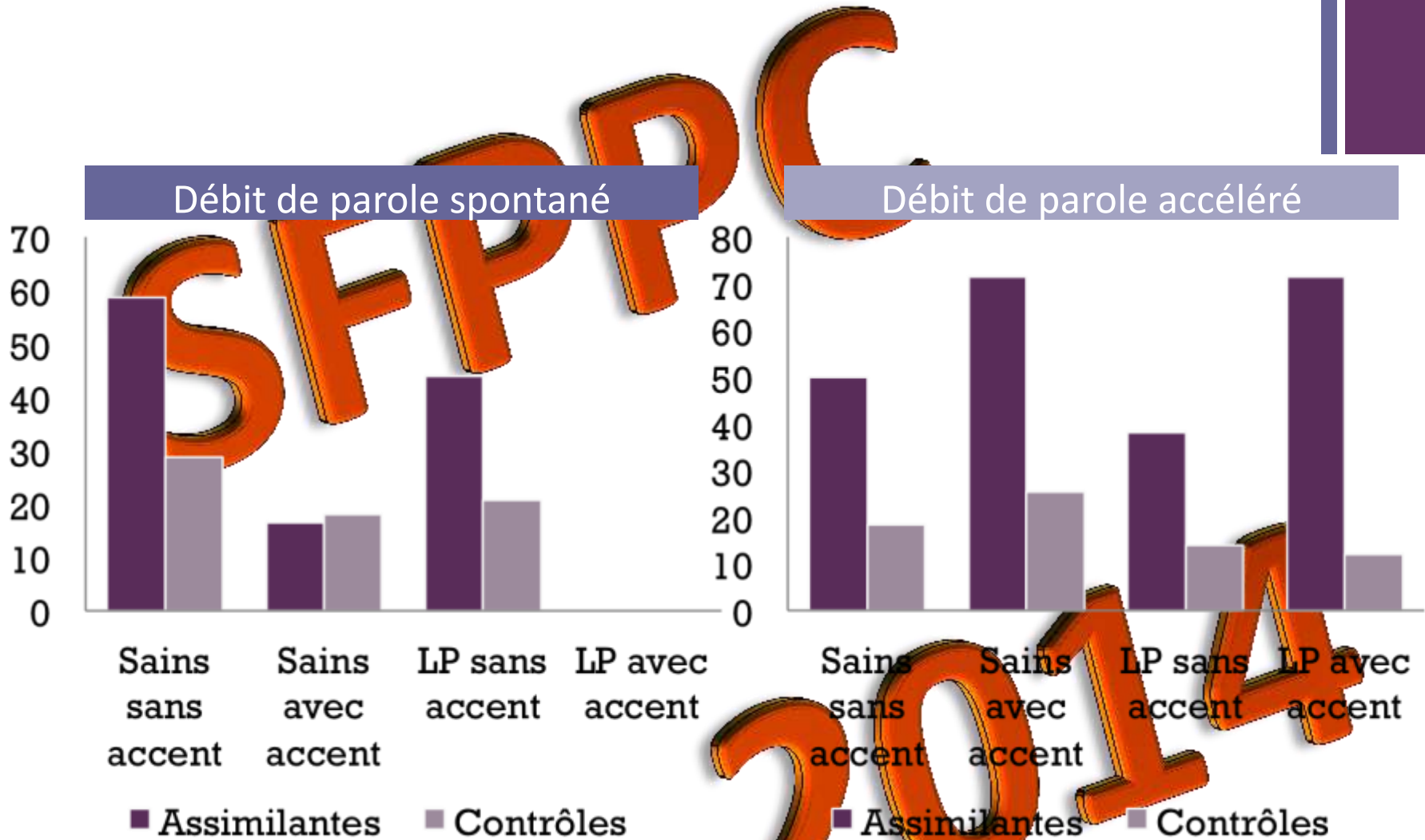
- 4 groupes de sujets

Sains parisiens	LP parisiens
Sains marseillais	LP marseillais

- Même protocole que celui de l'étude 1
- Deux enregistrements pour tous les sujets
- Exclusion de toutes les séquences comportant un /e/ entre le nom et l'adjectif

2014

+ Résultats



Taux de voisement des **consonnes sourdes**

+ Découverte fortuite



DDDC

Groupe de sujets	Ajout de /e/ Débit de parole spontané	Ajout de /e/ Débit de parole accéléré
Sujets Sains parisiens	10,60%	10,40%
Sujets LP parisiens	28,90%	28,50%
Sujets sains marseillais	83,30%	53,10%
Sujets LP marseillais	100%	77,10%

2014

+ Conclusion - Discussion



- Hypothèses semblent être validées
- Adjonction de schwa (/e/ muet) : stratégie de facilitation de production de parole ?

2014