



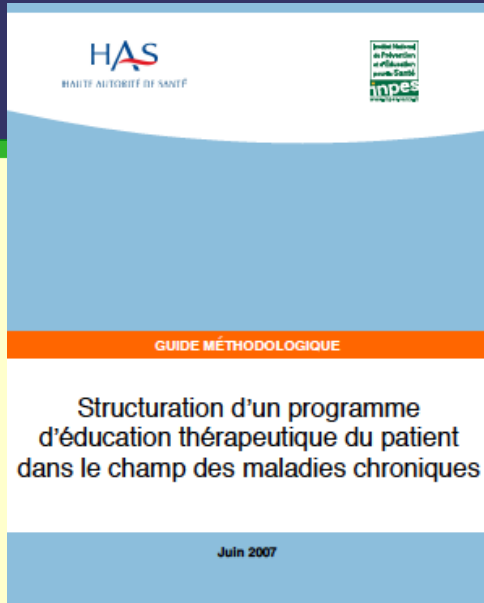
L'Education Thérapeutique du Patient Laryngectomisé Total : influence des facteurs sociaux

Laurence Baumann

Anais Galtier

Virginie Woisard

L'Education Thérapeutique du Patient



PPPC

Programme d'ETP pour
Laryngectomisés totaux depuis
2011 à l'UVD de l'Hôpital Larrey

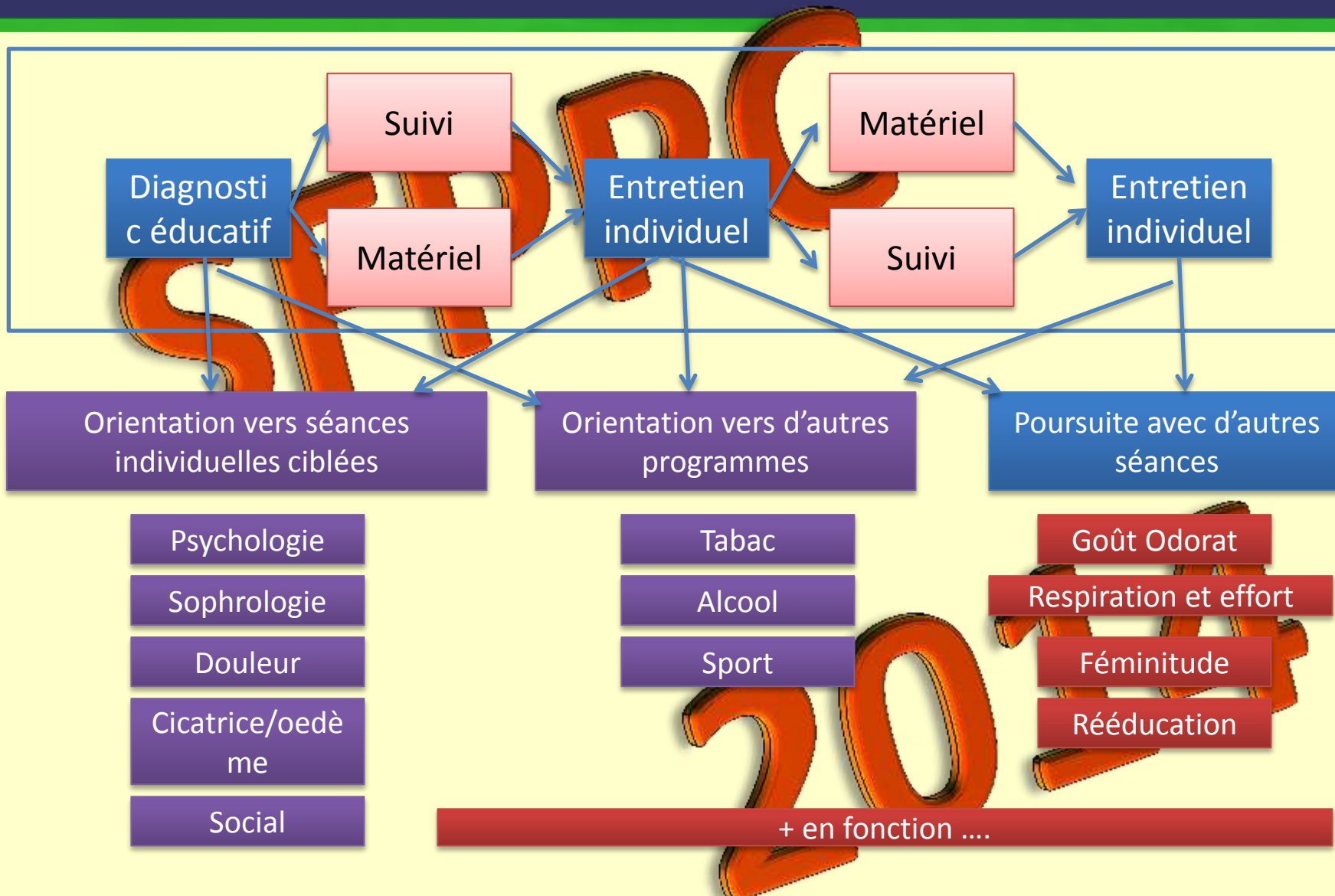
Education post opératoire / autonomie à distance
de l'hospitalisation



Prestataire de service / programme d'éducation

2014

L'Education Thérapeutique du Patient



Inégalités sociales en santé

(Bryère et al (2014), Boscoe et al (2014))

SFPPC

- *Identifier les facteurs sociaux influençant la participation du patient laryngectomisé total à un programme d'éducation thérapeutique.*

2014

- Enquête auprès des personnes LT en Midi-Pyrénées (1/02 au 1/04 2014)
 - Associations de patients et services hospitaliers
 - Diffusion courriel et version papier

Questionnaire d'enquête (Paramètres sociaux)

Source : Association 1/Association 2
Âge moyen
Sexe
Lieu d'habitation
Catégories socio-professionnelles
Niveau d'étude : Patients, Conjoints
Résidence principale
Etat civil
Nombre d'enfants
Enfants à charge
Âge moyen au moment de l'opération
Distance à l'opération
Nombre d'hospitalisations



Plaquette
d'information
sur le
programme

Bulletin
d'inscription

?

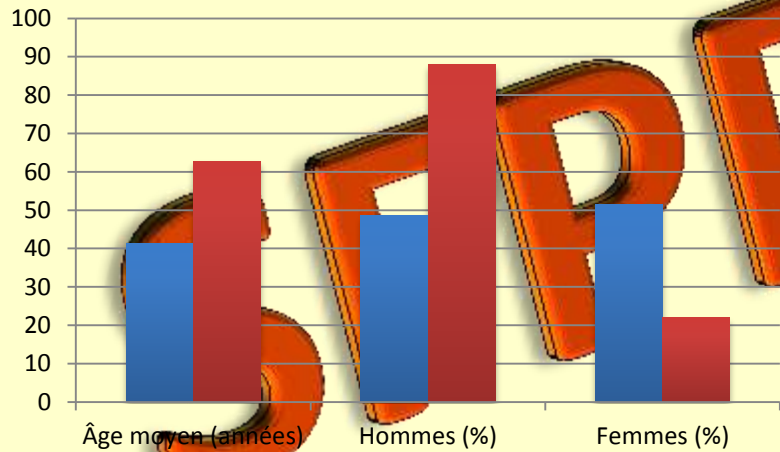
Pré-inscription des patients
Inscription effective

> 125 contacts

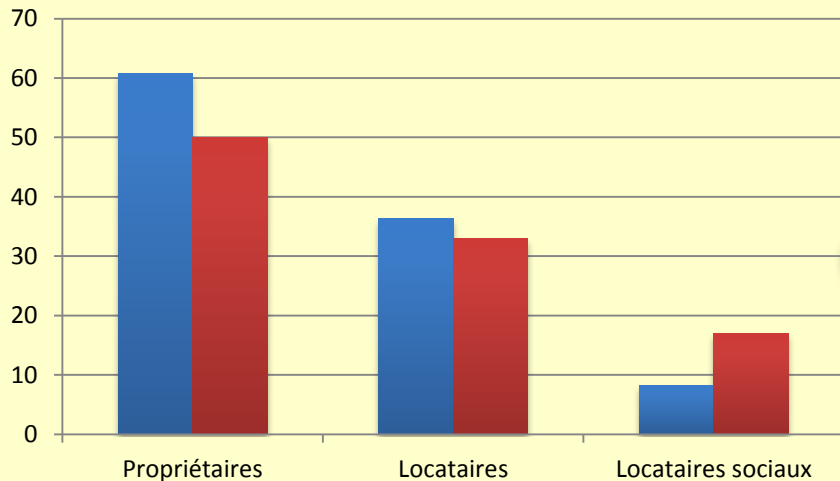
42 réponses

11 intentions de participations
8 inscriptions effectives

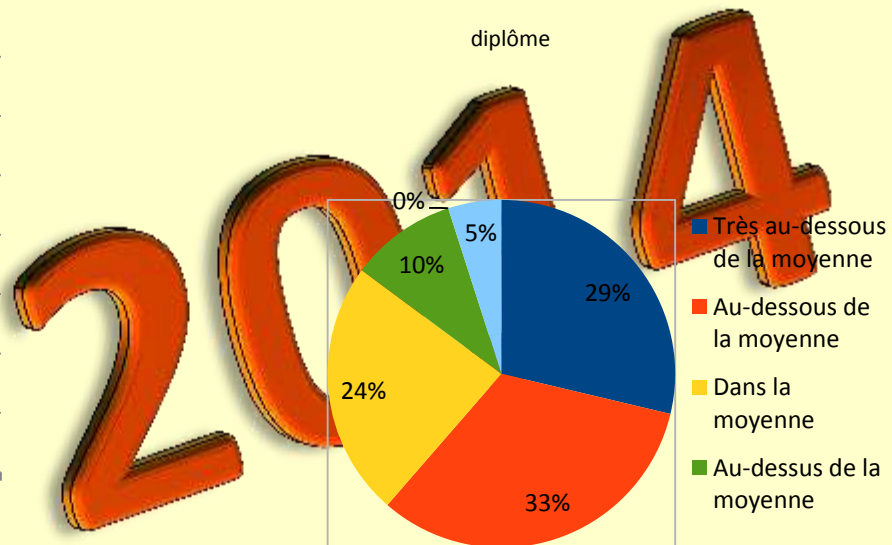
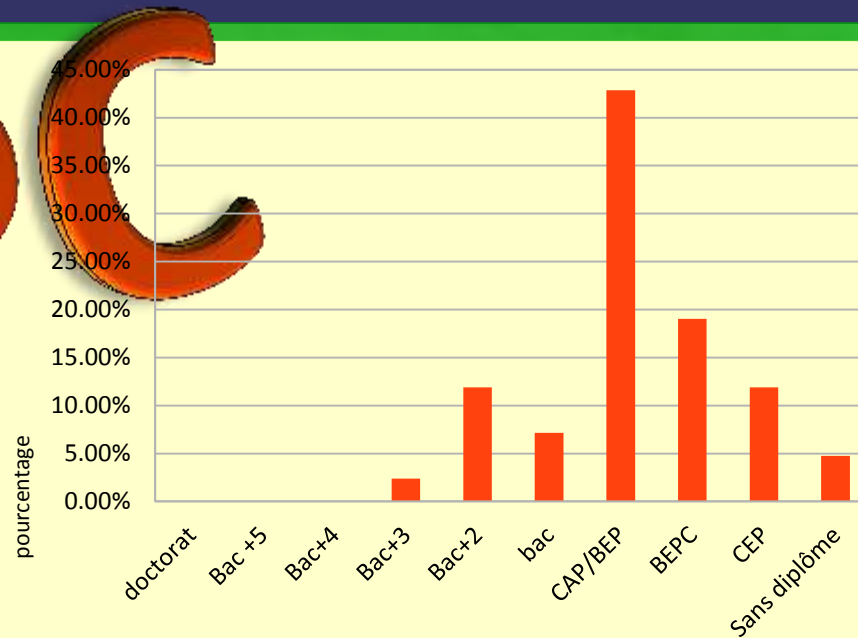
Profil des 42 patients ayant répondu



■ Population régionale Midi-Pyrénées ■ Population de l'échantillon



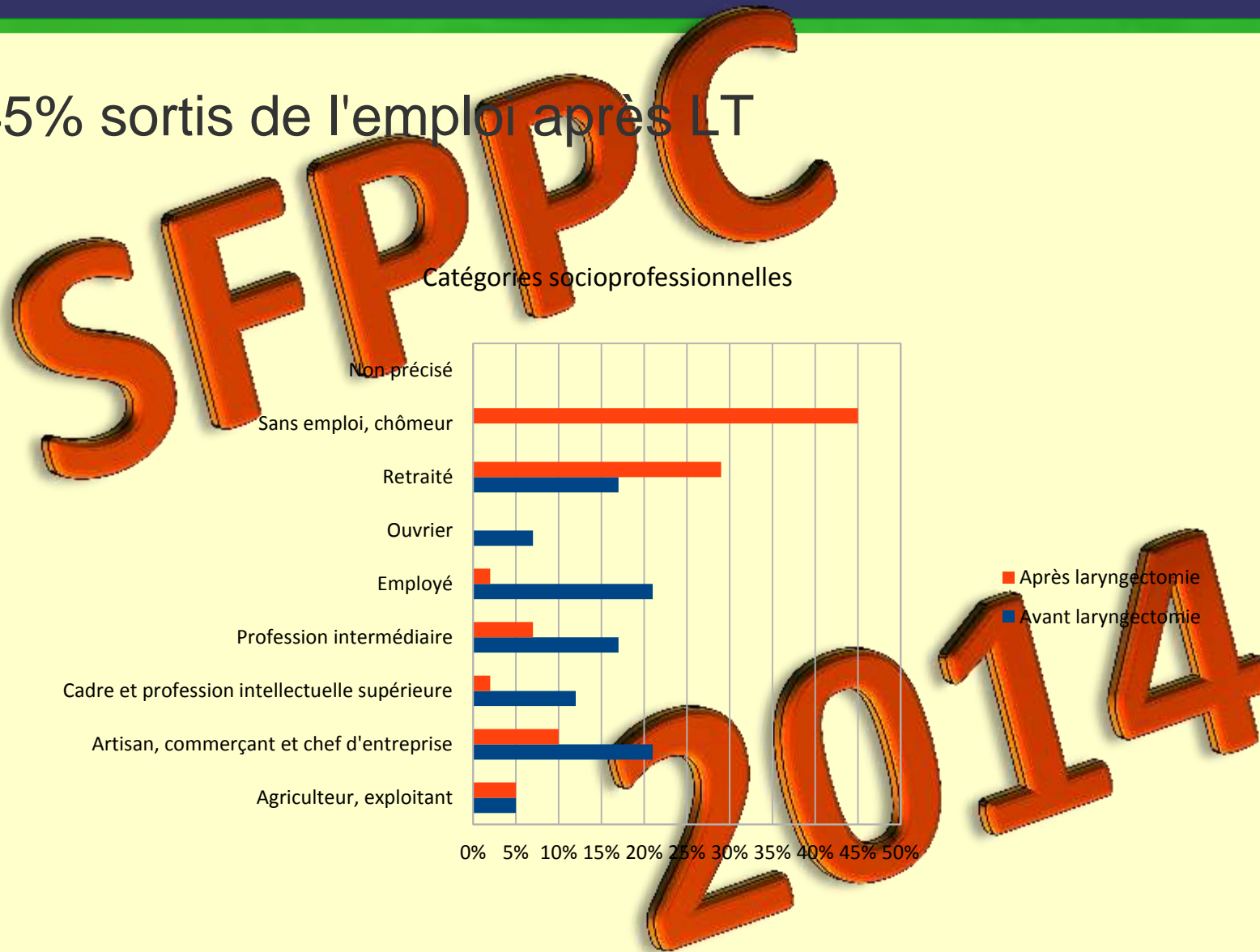
■ Population régionale Midi-Pyrénées ■ Population de l'échantillon



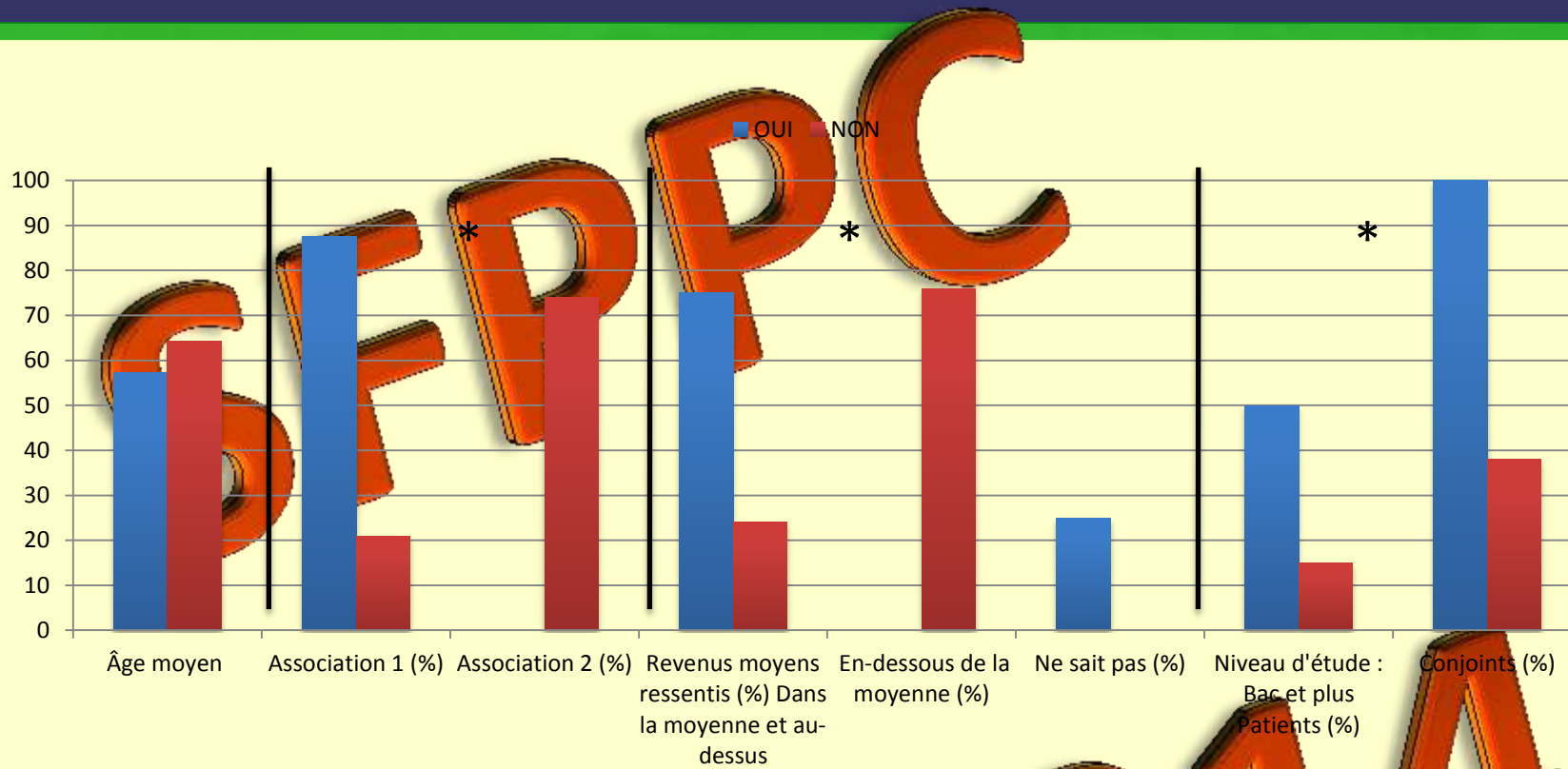
● 62% considèrent leurs revenus comme en-dessous de la moyenne

Profil des 42 patients ayant répondu

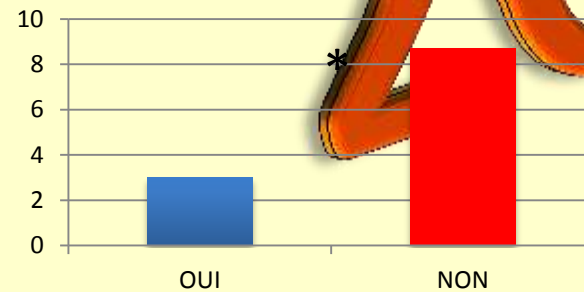
- 45% sortis de l'emploi après LT



Le profil des « participants »



Distance moyenne à l'opération (années)



Les motifs de non-participation

Motif de non participation	Population de l'échantillon (%)
J'ai été opéré il y a longtemps, tout va bien	59
Les séances ne me correspondent pas, manque d'intérêt	29
Indisponibilité les vendredis	26
Venir jusqu'à l'hôpital me coûterait trop cher en essence, taxi, train	24
J'habite trop loin de l'hôpital	18
Manque de temps	9
Ma santé est trop fragile pour que je me déplace jusqu'à l'hôpital	9
Je n'aime pas parler de ma laryngectomie	3
Venir jusqu'à l'hôpital m'obligerait à poser un jour de congé au travail	3
Autre motif : « traitement en cours »	3
Je ne désire pas rencontrer d'autres personnes laryngectomisés	0
Pas de voiture	0

Echantillon / population des patients laryngectomisés

- Disparités selon les sources interrogées : effet recrutement ?
- Population de l'échantillon en rapport avec les données régionales et nationales

Difficultés à contacter la population des patients laryngectomisés



SFPPC

- Délai par rapport à la fin du traitement :
Education aux soins / Education thérapeutique
- Prise en charge des transports / Aspects économiques

2014

Inadéquation avec certains aspects réglementaires des programmes d'éducation thérapeutique

SFPPC

- Reposition du programme par rapport au délai / fin du traitement et les problèmes économiques des patients
- Sensibilisation sur l'ETP auprès des orthophonistes
- Etude PETAL PHRC Pr Babin

2014